

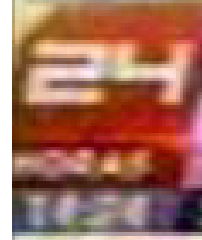
AQUÍ SE CONSTRUYE

Inicio Año Escolar - Marzo 2015

www.colegiocayelen.cl

Calidad / Sin Faltas de Lenguaje
Sin Suspensión / Calidad

AYELÉN



RANGAGUA

TOMBOLA ESCOLAR PARA NUEVAS MATRÍCULAS

LUNES A VIERNES

5:30 PM / 7:00 PM

5:30 PM / 7:00 PM